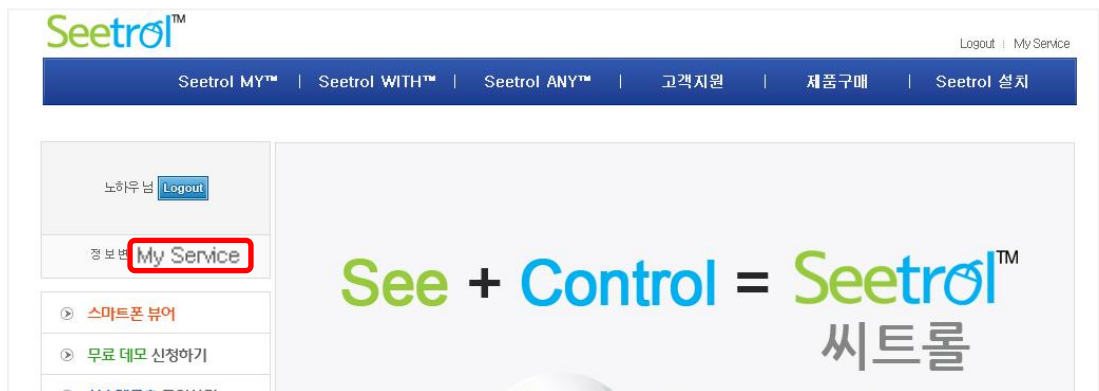


제 1장 – Seetrol WITH™ 실행

1.1 Seetrol WITH™ 실행하기

(1) Seetrol WITH™ 상담원용 ID 만들기

- ① 결제 후 승인이 되면 <http://www.seetrol.co.kr> 홈페이지에 접속하신 후 가입하신 ID로 로그인하십시오.
- ② My Service를 클릭하십시오.



- ③ 왼쪽 메뉴 중 Seetrol WITH™ → 상담원관리 메뉴를 클릭하십시오.



④ 사용하실 ID와 비밀번호를 입력하신 후에 오른쪽 변경버튼을 누르십시오.

Seetrol™ Logout | My Service

Seetrol MY™ | Seetrol WITH™ | Seetrol ANY™ | 고객센터 | 제품구매 | Seetrol 설치

My Service

구매내역 조회
소액결제대행
Seetrol WITH™
Seetrol ANY™

▶ 스마트폰 뷰어
▶ 무료 데모 신청하기
▶ 시스템구축 문의하기

My Service 상담원관리

◁ 상담원 관리 상담원 신청 및 추가 원격지원 로그 조회

ID	비밀번호	상담원이름	서비스시작일	서비스만료일	변경	월이용료	만기연장
	*****		2012-12-03	2013-03-02	변경	5,000원	<input type="checkbox"/>

*ID는 영문자나 숫자만 입력하시고 암호는 6자리 이상 입력하십시오.
*데모용 ID를 그대로 이용하시려면 아래 데모용 ID를 삭제하시고 여기에 다시 등록하십시오.

취소 만기연장



ID	비밀번호	상담원이름	서비스시작일	서비스만료일	변경
ex) test1	*****		2012-12-03	2013-03-02	변경

Seetrol Manager(상담원용) 프로그램에서 변경하신 ID와 비밀번호를 입력하신 후 사용하시면 됩니다.

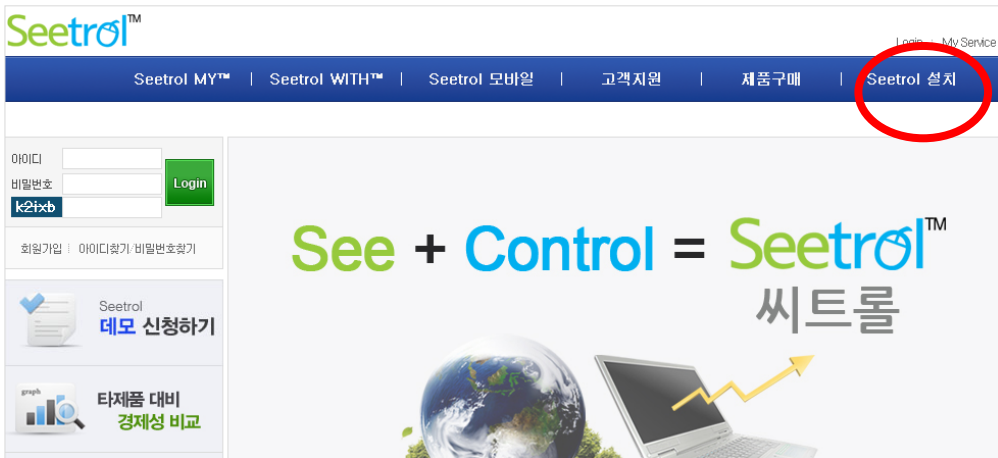
Seetrol Manager ? - x

Save

test1 P●●●●●● 로그인

(2) Seetrol WITH™ 상담원용 프로그램 실행하기

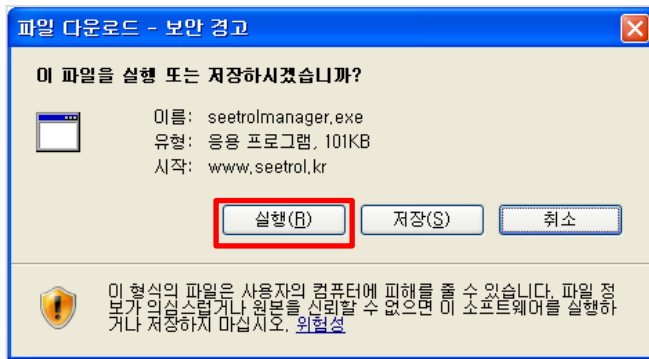
- ① <http://www.seetrol.co.kr> 홈페이지 접속하십시오.
- ② 상단 메뉴중 **Seetrol 설치**를 클릭하십시오.



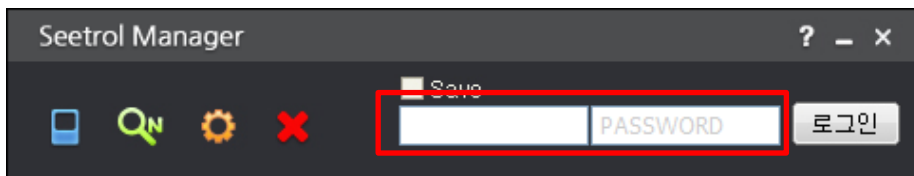
- ③ 숫자버튼 중 **6번**(Seetrol WITH™ 원격지원 상담원용)을 클릭하십시오.

		원격지원요청자	원격지원상담원
Seetrol MY™	Active-X 방식	1	
	EXE 방식	2	3
Seetrol WITH™	Active-X 방식	4	
	EXE 방식	5	6

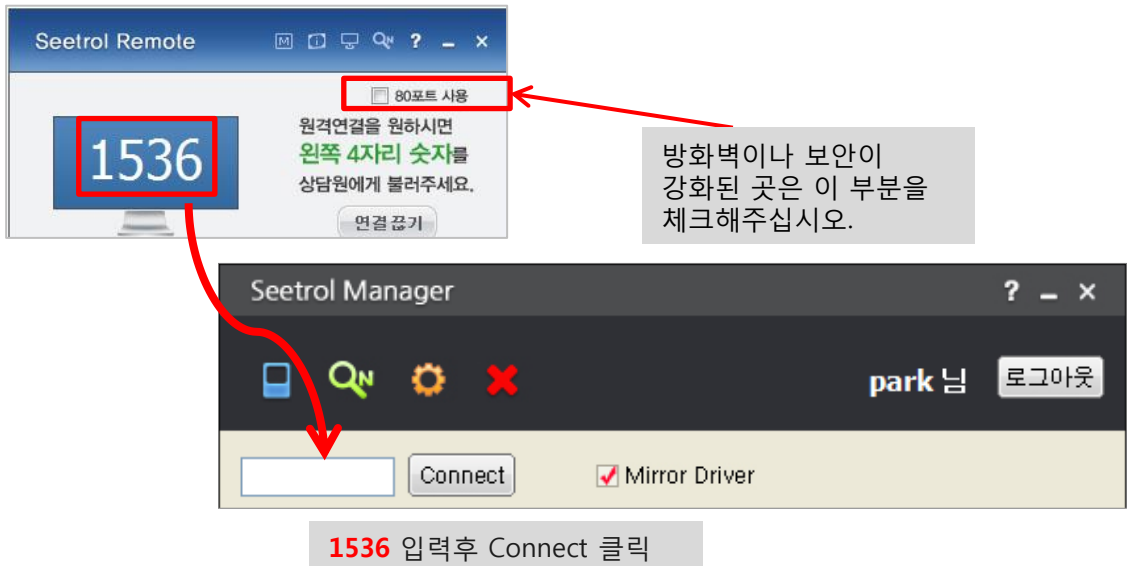
- ④ Seetrolmanager.exe 창이 뜨면 실행을 클릭하십시오.



- ⑤ Seetrol Manager 창에 부여받은 ID와 PASSWORD를 입력하신 후 Log In을 클릭하십시오.



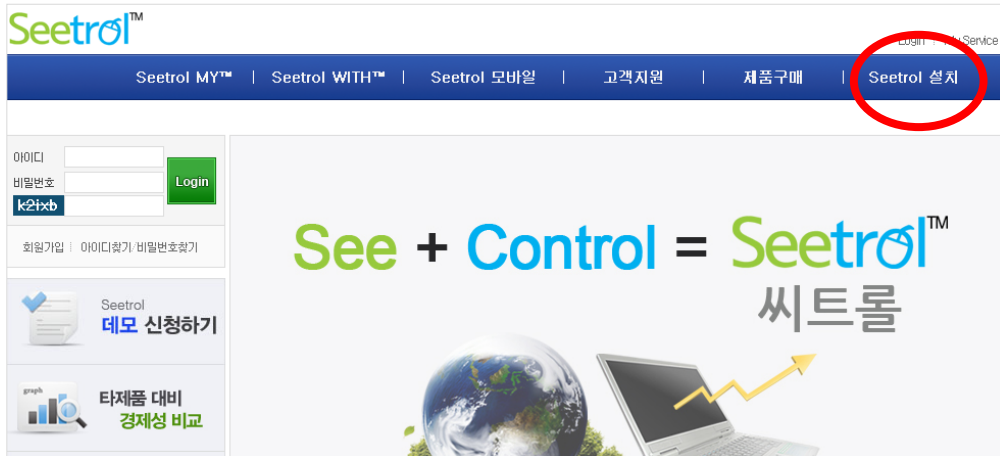
- ⑥ Seetrol Remote(고객용) 접속번호(숫자4자리) 확인 후 입력하시고 Connect 버튼을 클릭하십시오.



- ⑦ 원격지원이 연결되어 상대방 PC 화면을 제어할 수 있습니다.

(3-1) Seetrol WITH™ 고객용 (Active-X방식)

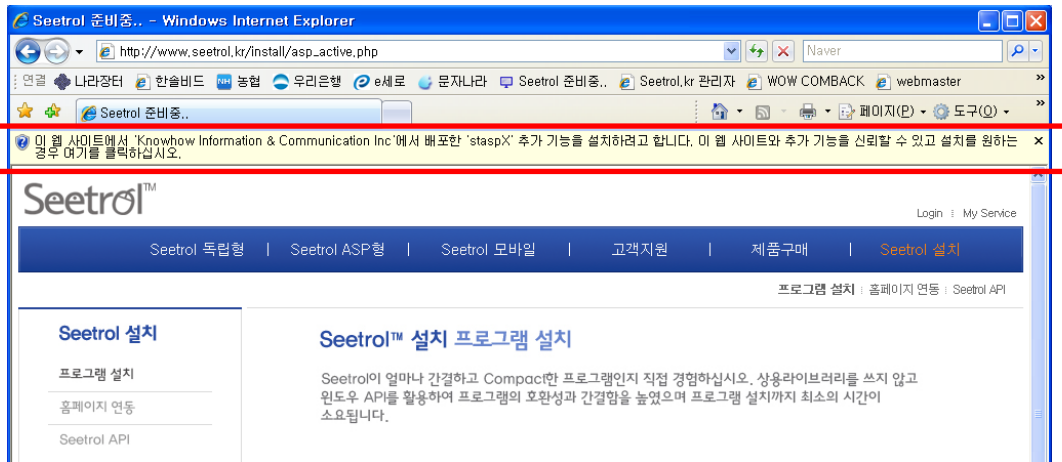
- ① <http://www.seetrol.co.kr> 홈페이지 접속하십시오.
- ② 상단 메뉴중 **Seetrol 설치**를 클릭하십시오.



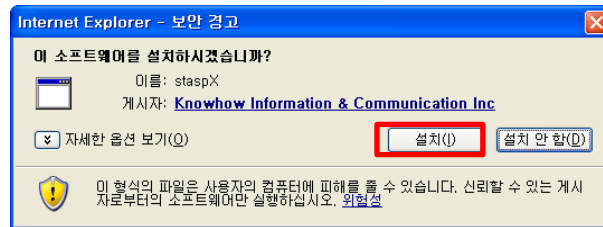
- ③ 숫자버튼 중 **4번(Active-X방식)**을 클릭하십시오.

		원격지원요청자	원격지원상담원
Seetrol MY™	Active-X 방식	1	
	EXE 방식	2	3
Seetrol WITH™	Active-X 방식	4	
	EXE 방식	5	6

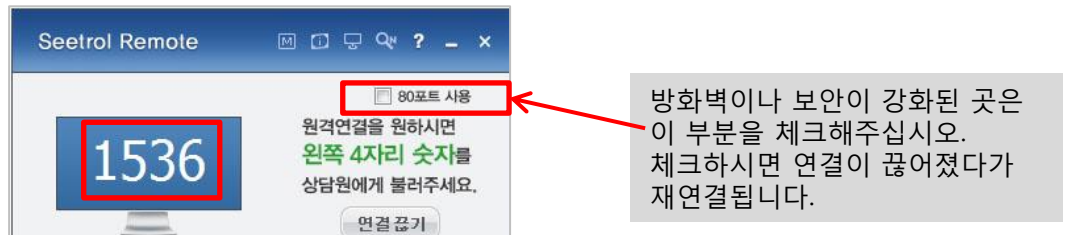
④ 아래 표시 부분을 클릭하십시오.



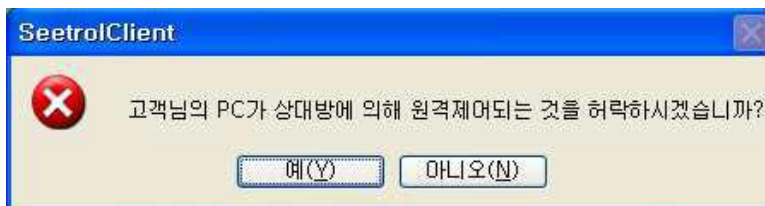
⑤ Active-X를 설치하십시오.



⑥ 접속번호(숫자4자리)를 상담원에게 알려주십시오.



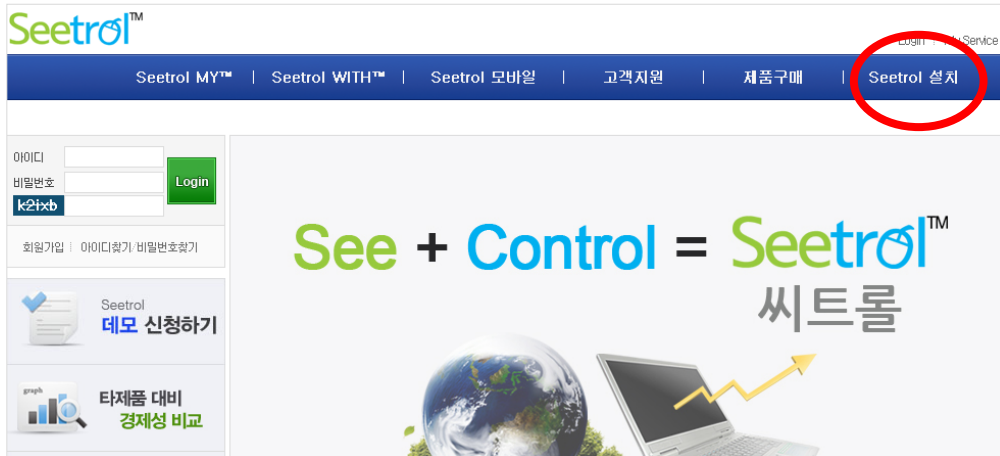
⑦ 아래 그림과 같은 메시지가 나타나면 [예]를 눌러 허락해 주십시오.



⑧ 원격지원이 연결되어 상담원이 고객 PC를 제어할 수 있습니다.

(3-2) Seetrol WITH™ 고객용 (EXE 방식)

- ① <http://www.seetrol.co.kr> 홈페이지 접속하십시오.
- ② 상단 메뉴중 **Seetrol 설치**를 클릭하십시오.



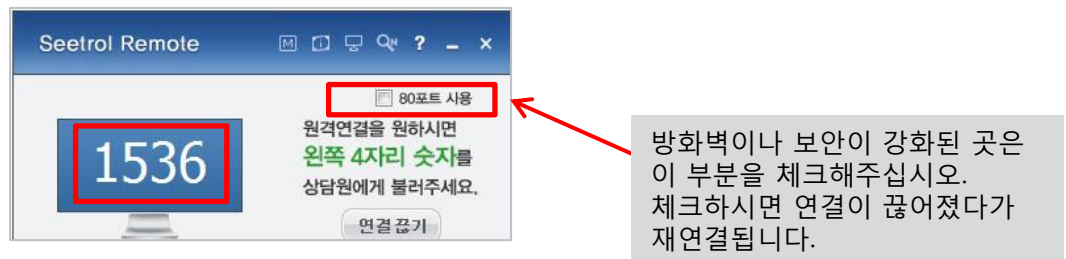
- ③ 숫자버튼 중 **5번(EXE 방식)**을 클릭하십시오.

	원격지원요청자	원격지원상담원
Seetrol MY™	Active-X 방식	1
	EXE 방식	2
Seetrol WITH™	Active-X 방식	4
	EXE 방식	5

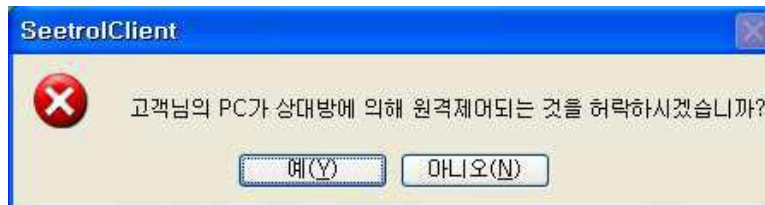
- ④ Seetrolremote.exe 창이 뜨면 실행을 클릭하십시오.



- ⑥ 접속번호(숫자4자리)를 상담원에게 알려주십시오.



- ⑦ 아래 그림과 같은 메시지가 나타나면 [예]를 눌러 허락해 주십시오.



- ⑧ 원격지원이 연결되어 상담원이 고객 PC를 제어할 수 있습니다.

1.2 Seetrol WITH™ 홈페이지 연동하기

(1) Active-X 방식으로 연동 (자체 홈페이지가 있는 경우)

아래 소스를 원격지원요청 링크할 페이지 HTML 소스에 넣어주시면 됩니다.

```
<html>
<head>
<title>Seetrol WITH™ ActiveX Test</title>
</head>
<body>
<OBJECT CLASSID="CLSID:120658CF-D334-4406-B051-E4B21763A1CF"
codebase="http://www.seetrol.co.kr/seetrolasp/staspX.cab#version=1,0,0,1"
id="SeetrolX" WIDTH=0 HEIGHT=0 >
<PARAM NAME="ServerAddr" VALUE="SeetrolASP">
<PARAM NAME="ServicePort1" VALUE="SeetrolASP">
</OBJECT>
</body>
</html>
```

이 부분을 링크 할 페이지 HTML 소스 중 <body>와 </body>사이에 그대로 넣으시면 됩니다.

(2-1) EXE 방식으로 연동 (Seetrol 홈페이지 주소로 링크 가는 방법)

아래 소스를 원격지원요청 링크 할 페이지 HTML 소스에 넣어주시면 됩니다.

```
<a href="http://www.seetrol.kr/seetrolasp/seetrolremote.exe"> 원격지원요청하기
</a>
<a href="http://www.seetrol.kr/seetrolasp/seetrolmanager.exe"> 원격지원상담원
</a>
```

(2-2) EXE 방식으로 연동 (자체 홈페이지 주소로 링크 가는 방법)

아래 소스를 원격지원요청 링크 할 페이지 HTML 소스에 넣어주시면 됩니다.

```
<a href="http://www.xxx.xxx/seetrolasp/seetrolremote.exe"> 원격지원요청하기
</a>
<a href="http://www.xxx.xxx/seetrolasp/seetrolmanager.exe"> 원격지원상담원
</a>
```

귀사 홈페이지 주소를 넣으십시오.

귀사 홈페이지 FTP Server에 Seetrolasp란 폴더(다른 폴더명도 상관없음)를 생성한 후 Seetrol 프로그램(Remote, Manager)을 그 폴더에 저장한 후 위 소스를 귀사 홈페이지 주소로 변경한 후 넣어주시면 됩니다.